

2016 紅翔祭

第23回 紅翔祭(大学祭)
平成28年10月8日(土)・9日(日)

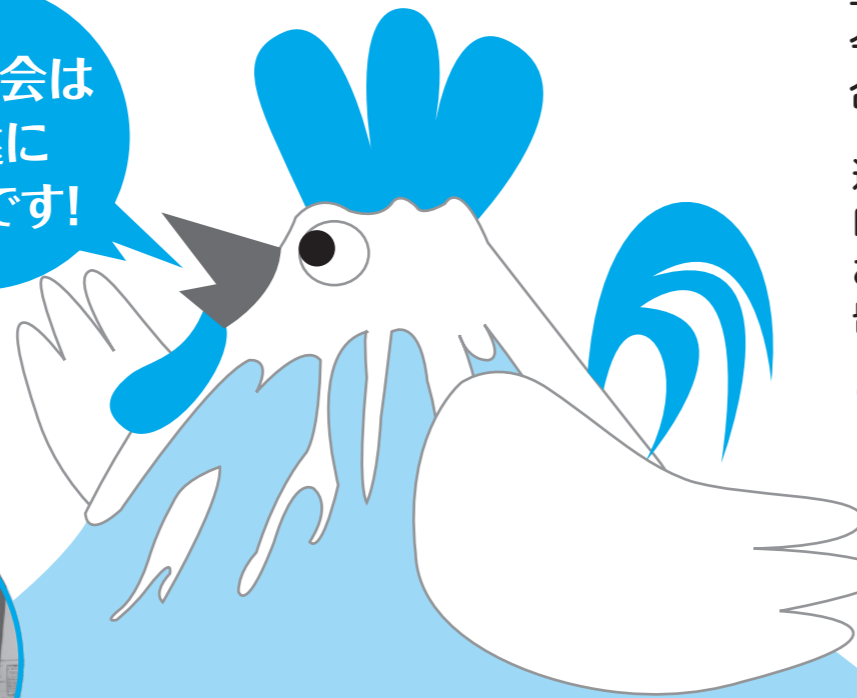
今回5回目!!の餅つき。



今回も大盛況!!



みずき会は
永遠に
不滅です!



みずき会

20

周年記念総会&懇親会

ATTENTION

みずき会20周年 総会・懇親会 2017年度の開催日程が決定致しました。

2017年度のみ
関東支部会は
開催しませんので
御了承願います

早いものでみずき会は二十歳を迎えました。
今回はみずき会創設20周年を記念し、新潟・関東支部
合同総会・懇親会を開催する運びとなりました。

通常総会に加え、我々が「越智教授」の
FM-PORT「オチ付け!ニッポン!」の公開録音や、
お笑い懇親会等を思案中でございます。
皆様でみずき会20周年をお祝いしようではありませんか!!

合同開催日程

- 開催日: 2017年6月17日(日)
- 時間: 15:30~受付
- 会場: ANAクラウン
プラザホテル新潟
- 会費: 1,000円

飲み
放題

関東支部会の皆様におかれましては、
東京から送迎バスをご用意致します。
奮ってご参加頂きますようお願い致します!!!

5月に詳細案内及び出欠確認のご案内をさせていただきます。
今すぐスケジュールに入れてね。

- 15:30~受付
- 16:00~同窓会総会
- 16:45~FMラジオ公開録音
- 18:00~20周年記念懇親会



NUIS Graduates' Communication

What UP 最終号

Mizuki Kai ForEver

2017.02

Niigata University of International and Information Studies.

Mizuki Journal

vol.33

同窓会で永遠の友を!



学長
平山 征夫

みずき会の皆様、明けましておめでとうございます。新しい年を如何にお迎えでしょうか。日銀によるマイナス金利まで導入した「アベノミクス」ですが、政府が声高にその成果を言うほど経済情勢は改善されておらず、皆様には厳しい経済状況の元日々奮闘のことでしょう。熊本地震はじめ昨年も全国各地で災害に見舞われましたが、幸い本県では大きな被害もなく新年を迎えられたことを喜んでおります。

世界的には、英国のEU離脱と米国の大統領選挙という大きな出来事がありました。いずれも大方の当初予想と異なる結果となり、世界的に大きな話題となっただけでなく、今後の影響が懸念されています。私は今後の影響もさることながら、何故従来予想と異なる結果となったかを注目しています。所得格差の拡大、中産階級の崩壊などが、多くの低所得者を生み出し、既存のエグゼクティブ支配社会に対してこれら所得層などが反乱を起こしたと言う人もいますが、背景には資本主義の成長力回復のために執った「新自由主義」が齎した弊害があるように思います。競争により成長を復活しよう、そのためには証券化によって金融商品を売買してでも儲けよう、という経済はアダムスミスが250年前に指摘したように「利己心」の社会を作り出し、人々は幸福感を得られずにいるからではないかと思えてなりません。元日銀マンの私としては「マイナス金利」政策までやってデフレをインフレに変え、成長を無理やり確保しようとする政策は、人びとを幸福にする本来の政策目標とは逆行しているように思えてなりません。

20周年を機に行った2学部制も徐々に定着し、より地域に役立つ多様な人材育成が可能な大学になる体制が整ってきています。昨年は次の学部学科の在り方を検討してきました。併せて、「新潟と若者の未来を創る大学」「地域になくならない大学」などを目的とする「中長期計画」をまとめたところです。絶えざる改革への努力によりOBの皆様にとっていつも誇れる母校でありたいと願っています。

みずき会も歴代役員の方々の努力により活動を充実させておられます。卒業生の多くが地元新潟県内で社会人として活動しておられることを考えると、「地域の大学」を目指す本学としては心強いことです。県外で活躍されている卒業生にも、大きな舞台での飛躍を期待しエールを送ります。本年も皆様から温かいご支援を賜りますようお願い申し上げます。

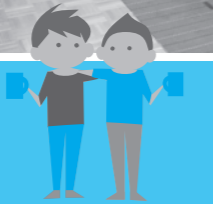
去る6月11日(土)
平成28年度総会・懇親会が開催されました。
総会から懇親会に移る頃にはまるで現役学生のような盛り上がりを見せておりました。
終盤には先輩後輩、男女の垣根を越えて親睦を深めることができました。



NUISは
永遠に不滅です!

新潟会場

カンパニー!!



我ら国情!
我らNUIS!



関東会場

総会&懇親会 レポート!!

参加した事がない方へ簡単にご説明するなら、みずき会予算の承認と飲み会です。但し、殆どの皆さんの参加目的は飲み会の方ですね! 今年はやってみたい行事のアンケートも実施しました! 私の1位予想だった婚活イベントは何位だったかな...? 毎年多くの方に参加頂いている懇親会ですが、何度行っても新たな出会いがある素敵な会ですね。

「総会!いえ、飲み会のノリでいいんです!」

まだ参加した事がないあなた!
彼氏彼女を探しに行くのもいいかもしれません。共通話題は国情! 会話が弾む事間違いなしです(笑)



総会・懇親会についてのご意見、ご要望などはdousou@nuis.ac.jp または新ホームページまで、どしどしお寄せください。皆様の声を参考に、我々みずき会役員一同、より良い会を目指します。

<http://nuis-mizukikai.jp/>

Information 総会のご報告

平成27年度事業・収支決算報告

- 平成26年度事業報告(平成27年4月1日~平成28年3月31日)
- 27年 4月18日 役員会
 - 27年 5月 会報の発行
 - 27年 6月6日 役員会
 - 27年 6月13日 総会
 - 27年 7月4日 関東支部会
 - 27年 7月18日 役員会
 - 27年 9月20日 役員会
 - 27年 10月11日 紅翔祭イベント(もちつき文化後援会)
 - 28年 2月 会報の発行
 - 28年 2月6日 役員会
 - 28年 3月21日 卒業式出席(役員)

平成27年度収支決算報告(平成27年4月1日~平成28年3月31日)

●収入 (単位:円)				
項目	予算額	決算額	増減	備考
会費	7,500,000	9,480,000	1,980,000	
利息	10,000	18,917	8,917	
合計	7,510,000	9,498,917	1,988,917	
●支出 (単位:円)				
項目	予算額	決算額	増減	備考
機関紙制作費	650,000	535,680	▲114,320	年2回
総会費	200,000	152,860	▲47,140	
事業費	500,000	412,112	▲87,888	紅翔祭文化講演会・もちつき大会
通信・印刷費	1,300,000	1,110,554	▲189,446	切手・はがき・封筒等
会議費	200,000	196,395	▲3,605	役員会等
交通費・旅費	300,000	234,640	▲65,360	
雑費	100,000	57,818	▲42,182	入学式・卒業式生花等
関東支部補助	200,000	159,864	▲40,136	
積立金	4,060,000	6,638,994	2,578,994	
合計	7,510,000	9,498,917	1,988,917	

平成28年度事業・収支予算

- 平成28年度事業(平成28年4月1日~平成29年3月31日)
- 28年 4月16日 役員会
 - 28年 5月 会報の発行
 - 28年 6月4日 役員会
 - 28年 6月11日 総会
 - 28年 7月9日 関東支部総会
 - 28年 7月23日 役員会
 - 28年 9月17日 役員会
 - 28年 9月26日 役員会
 - 28年 10月21日 文化講演会・イベント実施(紅翔祭)
 - 29年 2月 会報の発行
 - 29年 2月4日 役員会
 - 29年 3月20日 卒業式出席(役員)

平成28年度収支予算(案)(平成28年4月1日~平成29年3月31日)

●収入 (単位:円)		
項目	予算額	備考
会費	7,500,000	入会金 30,000円×250名
利息	10,000	
合計	7,510,000	
●支出 (単位:円)		
項目	予算額	備考
機関紙制作費	650,000	年2回
ホームページ制作費	1,000,000	
総会費	500,000	
事業費	500,000	紅翔祭文化講演会・もちつき大会
通信・印刷費	1,300,000	切手・はがき・封筒等
会議費	300,000	役員会等
交通費・旅費	300,000	
雑費	100,000	入学式・卒業式生花等
関東支部補助	200,000	
積立金	2,660,000	
合計	7,510,000	



2017.02 vol.33
Mizuki Journal
Nigata University of International and Information Studies.

Mizuki Journal 最終号のご案内

平成28年度総会におきまして、本会報「Mizuki Journal」を廃刊させて頂くことをご承認を頂きました。

年々増大する会報の発行部数と発送費用を鑑み、会報に代わり新たにホームページを立ち上げさせて頂く運びとなりました。年2回発行の会報に比べ、リアルタイムに活動報告等が可能になるものと期待しております。

皆様に愛され続け早20年...

会報制作にあたり、多大な御尽力を頂きました教職員の皆様、卒業生の皆様には心より感謝申し上げます。誠にありがとうございました。

Mizuki Journalは今回をもちまして最終号となりますが、みずき会は永久に不滅です。

今後とも皆様のご理解・ご支援の程宜しくお願い申し上げます。

みずき会 新ホームページのご案内
<http://nuis-mizukikai.jp/>



HPでお会いしましょう。

NUIS Graduates' Communication